

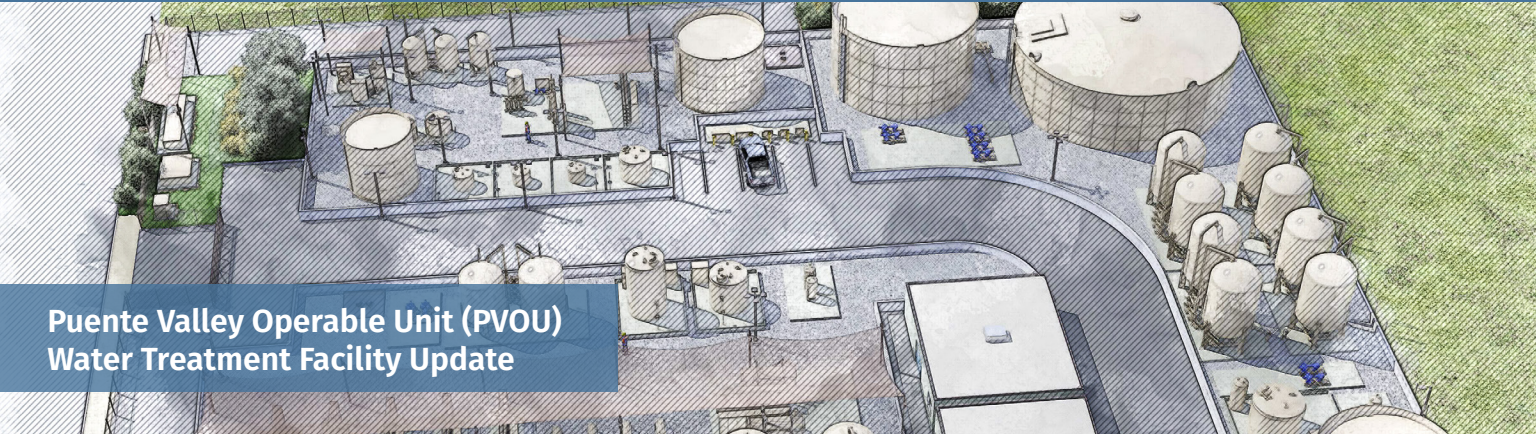


# BridgeTown *press*

August 2023

Summer Newsletter

ES Disponible En Español (pg.5)



## Puente Valley Operable Unit (PVOU) Water Treatment Facility Update

We are excited to announce that the new state-of-the-art PVOU-IZ groundwater treatment facility has began Start Up testing, which will provide supporting data to the State Water Resources Control Board – Division of Drinking Water (DDW). Once an approved operating permit is issued by DDW, we can then begin serving water to the community from this new resource.

Follow us on Instagram for information about our future Ribbon Cutting Ceremony!

@lapuentewater

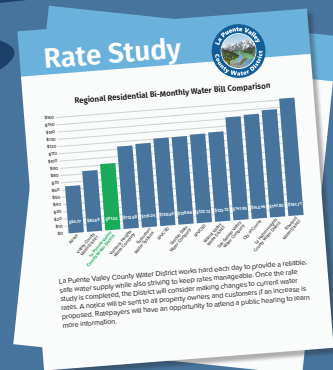


## Hi, Did you know?

La Puente Valley County Water District cannot earn a profit from the service it provides.

Water Districts typically review rates every five years. LPVCWD's last rate study was conducted in 2018.

Look inside for more information on the new rate study currently under way.



More details available at  
[lapuentewater.com/water-conservation](http://lapuentewater.com/water-conservation)



## Stage 1 Water Supply Emergency

The La Puente Valley County Water District Board of Directors voted to return to a **Stage 1 Water Supply Emergency** on June 12, 2023.



- Outdoor watering is limited to 3 days per week on Monday, Wednesday and Friday
- Repair leaks within 5 days after receiving notice from LPVCWD
- No outdoor irrigation between 9a.m. and 5p.m.



Did you receive a copy of the District's 2022 Consumer Confidence Report?

To view an electronic version online, visit:  
[lapuentewater.com/ccr.pdf](http://lapuentewater.com/ccr.pdf)

Did you know a Consumer Confidence Report is an annual drinking water report delivered to our customers that provides important information about your drinking water quality?

Your drinking water is tested thousands of times per year to ensure it meets or exceeds all state and federal drinking water standards. Our water is tested by certified professionals and laboratories to ensure the highest levels of safety.

## Elevating Water Quality

We are thrilled to announce that our nitrate treatment project is nearing completion, marking a significant milestone in our efforts to enhance water quality. This regenerable ion exchange treatment process was designed and constructed to effectively remove nitrates from our water sources.



## Rate Study Overview

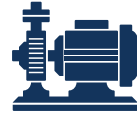
The District hired an independent financial consultant to conduct a rate study to review the District's rate structure and expenses.

A rate study includes a review of revenue, the cost to provide water service in a fair and equitable manner, and the structure of the rates themselves. Initial results show LPVCWD current rates are lower than most other water service providers in the neighboring area (see page 4).

### A Look at Your Rates

Financial sustainability and equitable rates for our customers are essential to managing our water system.

### Your Rates Fund Water System Operations



Pumping / Accessing Water Supply



Water Treatment



Water Delivery



Water Storage



General & Administrative

## Rate Study Results

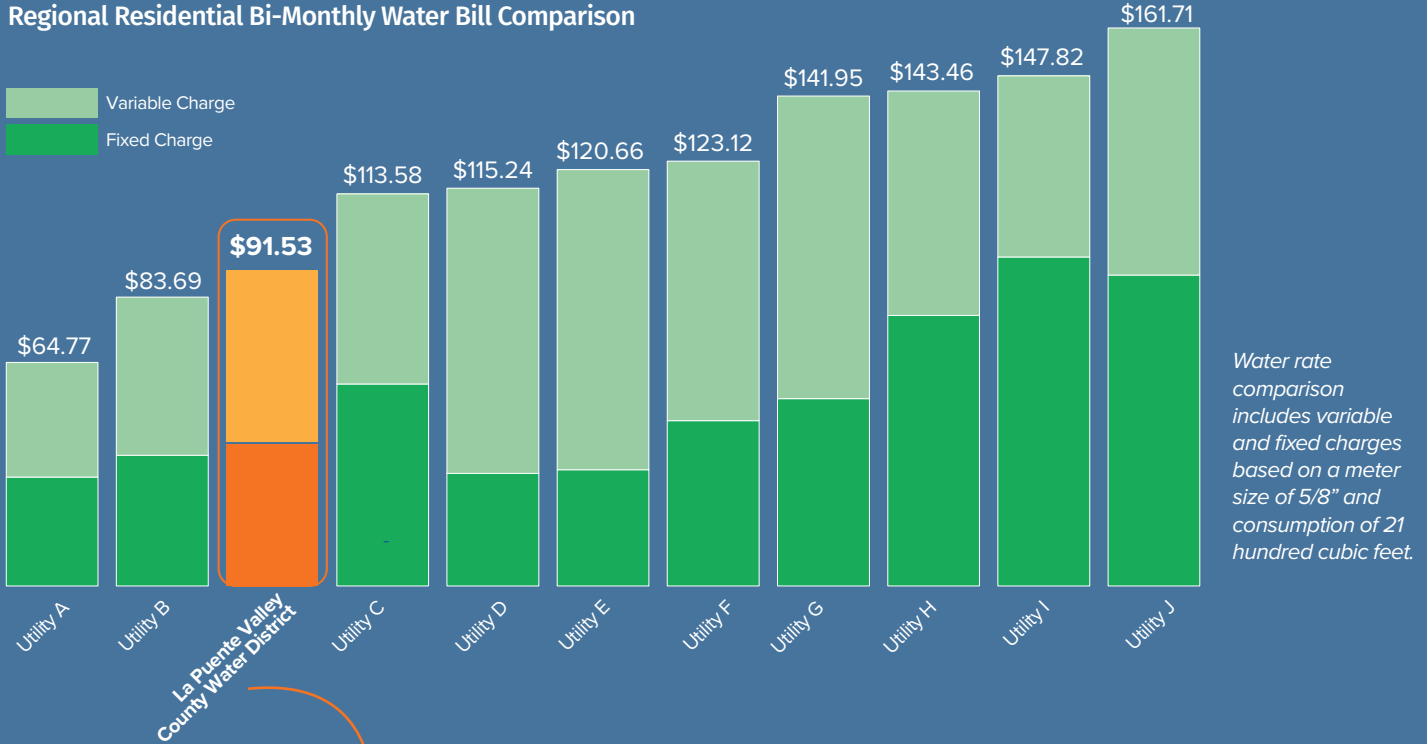
Once the rate study is completed, a notice will be sent to all property owners and customers if an increase is proposed. Ratepayers will have an opportunity to attend a public hearing to learn more information.

*Deferring water maintenance and investment in the system, only leads to higher costs in the future.*

# Rate Comparison

La Puente Valley County Water District works hard each day to provide a reliable, safe water supply while also striving to keep rates manageable. As shown below, LPVCWD rates are lower than neighboring service providers.

## Regional Residential Bi-Monthly Water Bill Comparison



## Factors that Affect Rates



Amount of Water You Use



Treatment Process to Ensure Water Safety



Energy Needed to Move and Deliver Water



Age and Physical Condition of Water Infrastructure



Regulatory Requirements for Water Quality




Investment Needed to Keep Reliable Water Supply



## Actualización de la Instalación de Tratamiento de Agua

Nos complace anunciar que la planta de tratamiento PVOU-IZ de aguas subterráneas ha comenzado las pruebas de marcha, que proporcionarán datos de respaldo a la Junta Estatal de Control de Recursos Hídricos - División de Agua Potable (ADD). Una vez que ADD nos emita un permiso aprobado de operación, entonces podemos comenzar a servir agua a la comunidad de este nuevo recurso.

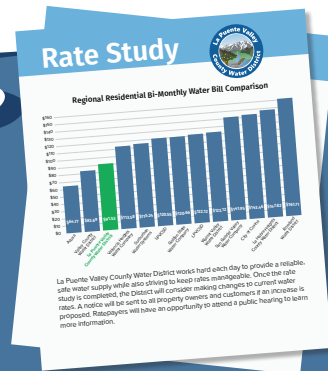
Síguenos en Instagram para información sobre nuestro futuro ¡Ceremonia de Corte de Cinta!  @lapuentewater



## Hola, ¿sabías qué?

La Puente Valley County Water District no puede obtener una ganancia por el servicio que brinda.

Para obtener más información sobre el nuevo estudio de tarifas actualmente en curso, mire dentro. →



## Etapa 1 Emergencia de Suministro de Agua

La Junta Directiva de La Puente Valley County Water District votó para regresar a una emergencia de suministro de agua de etapa 1 el 12 de junio de 2023.

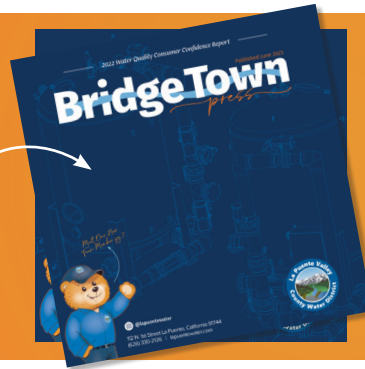


- El riego al aire libre está limitado a 3 días a la semana. El lunes miércoles y viernes
- Repare las fugas dentro de los 5 días posteriores a la recepción del aviso de LPVCWD
- No hay riego al aire libre entre las 9 a.m. y 5 p.m.

Más detalles disponibles en [lapuentewater.com/water-conservation](http://lapuentewater.com/water-conservation)

¿Recibió una copia del Informe de Confianza del Consumidor 2022?

Para ver una versión electrónica en línea, visite: [lapuentewater.com/ccr.pdf](http://lapuentewater.com/ccr.pdf)



¿Conocías que un Informe de Confianza del Consumidor es un informe anual de agua potable entregado a nuestros clientes que proporciona importante información sobre la calidad de su agua potable?

Su agua potable se analiza miles de veces al año para garantizar que cumpla o supere todos los requisitos estatales y federales para beber. Nuestra agua es analizada por profesionales y laboratorios certificados para garantizar los más altos niveles de seguridad.

## Elevando la Calidad del Agua

Estamos encantados de anunciar que nuestro proyecto de tratamiento de nitratos está a punto de completarse, marcando un hito importante en nuestros esfuerzos para mejorar la calidad del agua. Este proceso de tratamiento de ion regenerable de intercambio fue diseñado y construido para eliminar eficazmente los nitratos de nuestras fuentes de agua.



### Un Vistazo a Tus Tarifas

Sostenibilidad financiera y tarifas equitativas para nuestros clientes son esencial para la gestión de nuestro sistema de agua.

## Descripción General del Estudio de Tarifas

El Distrito contrató a un consultor financiero independiente para realizar un estudio de tarifas para revisar la estructura y gastos del Distrito. Un estudio de tarifas incluye la revisión de los ingresos, el costo para prestar el servicio de agua de manera justa y equitativa, y la estructura de las tarifas mismas. Resultados iniciales mostraron que las tasas actuales de LPVCWD son más bajas que la mayoría de otros proveedores de servicios de agua en el área vecina (ver página 7).

## Sus Tarifas Financian las Operaciones del Sistema de Agua



# Resultados de Estudio de Tarifas

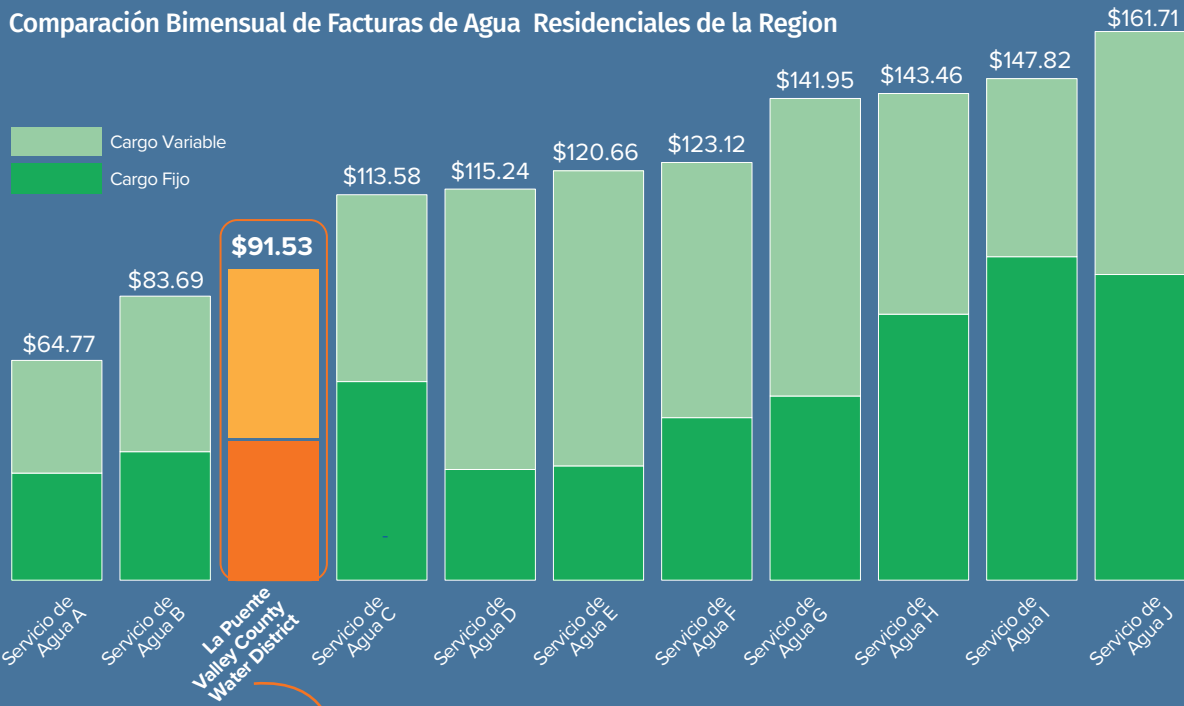
Una vez que se complete el estudio de tarifas, se enviará un aviso a todas los propietarios y clientes si se propone un aumento. Los contribuyentes tendrán la oportunidad de asistir a una audiencia pública para obtener más información.

*Aplazar el mantenimiento del agua y la inversión en el sistema solo conduce a mayores costos en el futuro.*

## Comparación de Tarifas

La Puente Valley County Water District trabaja duro todos los días para proporcionar un suministro de agua seguro y confiable, al mismo tiempo que se esfuerza por mantener las tarifas manejables. Como se muestra a continuación, las tarifas de LPVCWD son más bajas que las de los proveedores de servicios vecinos.

### Comparación Bimensual de Facturas de Agua Residenciales de la Region



La comparación de tarifas de agua incluye cargos fijos y variables basados en un tamaño de medidor de 5/8" y un consumo de 21 cien cúbicos.

## Factores Que Afectan Las Tarifas



Cantidad de Agua que Usas



Proceso de Tratamiento Para Garantizar la Seguridad del Agua



Energía Necesaria Para Mover y Distribuir Agua



Edad y Condición Física de la Infraestructura de Agua



Requisitos Reglamentarios Para la Calidad del Agua



Inversión Necesaria Para Mantener un Suministro de Agua confiable



112 N. 1st Street  
La Puente, California 91744

### **Board of Directors (Junta Directiva)**

**Henry P. Hernandez**  
*President*

**William R. Rojas**  
*Vice President*

**David E. Argudo**  
*Director*

**John P. Escalera**  
*Director*

**Cesar J. Barajas**  
*Director*

 (626) 330-2126     @lapuentewater     [lapuentewater.com](http://lapuentewater.com)

*The La Puente Valley County Water District was formed in August 1924. In its infancy, most of the water produced from the District's Wellfield was delivered to meet the valley's agricultural irrigation needs. To this day, the District's Wellfield continues to be the District's main source of water supply.*

*Today the District is governed by a five-member Board of Directors elected at large from its' service area and provides potable water to approximately 9,000 consumers through 2,500 service connections in portions of the cities of La Puente and Industry.*



*make it last,*  
**LA PUENTE**

### **Board Meetings (Reuniones De La Junta Directiva)**

2nd and 4th Monday at 4:30 p.m. (2º y 4º lunes a las 4:30 p.m.)  
112 N. 1st Street, La Puente

### **Office Hours (Horario de Oficina)**

Monday — Thursday (lunes a jueves): 7:30 a.m. to 4:00 p.m.  
Friday (viernes): 7:00 a.m. to 3:30 p.m.